

創 變 新 未 來

台達機器人模擬整合平台

DRASimuCAD (Delta Robotic Simulation Platform)

一套軟體即可完成工作站設計、模擬和作業路徑生成
節省建置時間及提升導入效率



特色

為一結合 CAD/CAM 之機器人工作站的模擬整合平台，可完成建模、機器人編程、模擬及自動生成加工路徑，並可產生機器人專案直接導入生產

效益

- 實際模擬工作流程及工作環境，可匯入真實的 3D 模型，事前評估機器人和周邊設備的設置合理性
- 預先確認機器人奇異點、碰撞偵測及和工作範圍限制，可節省調教時間，降低機器人導入應用時的誤差
- 自動生成路徑模擬並產出機器人專案，可迅速完成加工流程設計，縮短編程時間、提高設計效率



CAD 建模

- 擁有完整 3D CAD 設計功能
- 內建 Parasolid 及 ACIS 雙核心，支援主流 CAD 格式，可解決匯入 (出) 圖檔破圖問題
- 內建手臂、工具、應用裝置庫，可簡單以拖曳放置，運用預設動作連結，快速建立模擬系統



機器人模擬

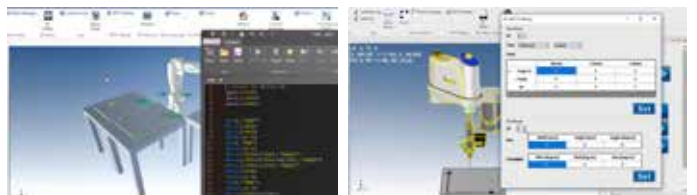
碰撞偵測

- 預先得知在運行下會不會有碰撞發生
- 先行檢查工作範圍設置，減少反覆修改



離線編程

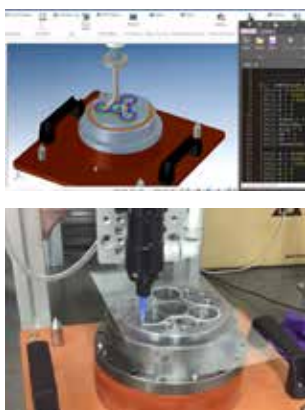
- 可直接以機器人語言 RL 編寫機器人程式
- 與 DRASimulink 相同介面，可教點並設置座標 (使用者座標 UF / 工具座標 TF)，設計完成後可輸出機器人專案



CAM

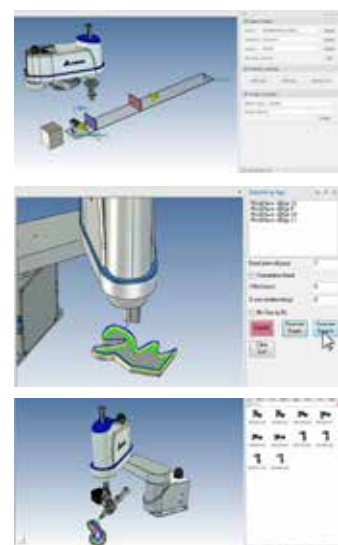
自動產生加工路徑

- 可自動生成加工路徑、轉換曲線路徑，再搭配視覺特徵點整合，快速完成模擬流程



應用

- 輸送帶動態模擬加工
- 去毛邊
- 鞋底塗膠



* 本型錄內容若有變更，恕不另行通知

台達電子工業股份有限公司
機電事業群

33068 桃園市桃園區興隆路 18 號
TEL: 886-3-3626301
FAX: 886-3-3716301

DELTA_IA-Robot_DRASimuCAD_Flyer_TC_20200103

 **DELTA**
Smarter. Greener. Together.